



MANUFAKTUR /
KLEINSTSERIEN



DACH-
ENTWÄSSERUNG



FASSADEN
SYSTEME



BAUMETALLE –
MULTIMETALLISCH



SONDERPROFILE



DACHSTÄNDER



MAUERABDECKUNGEN

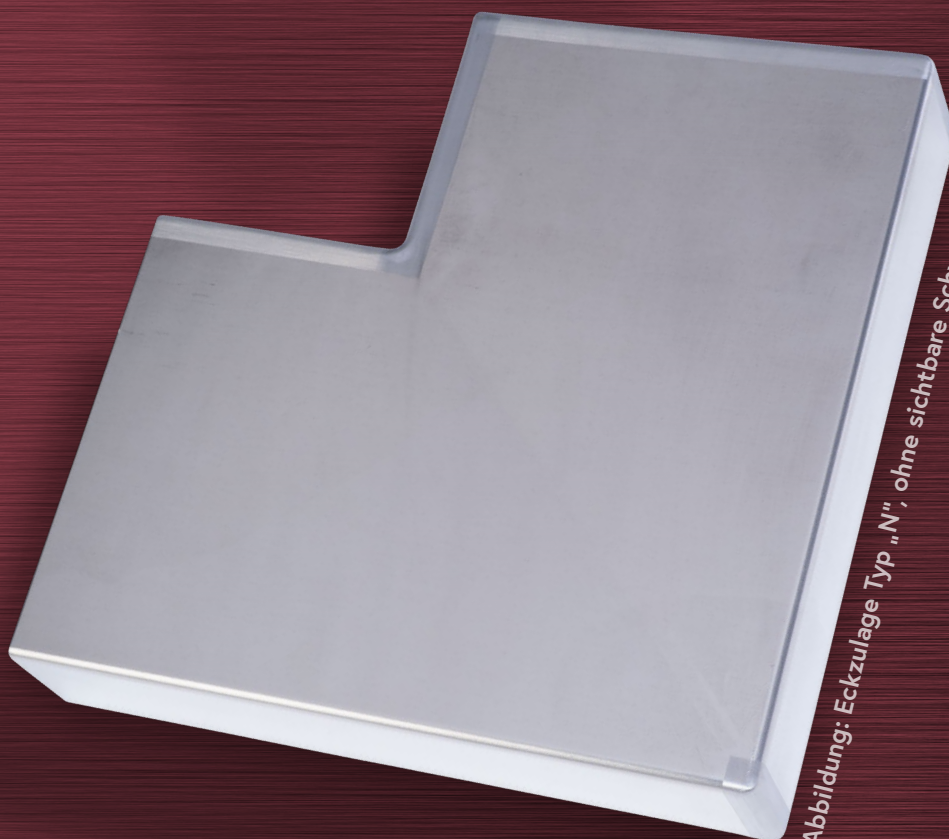


Abbildung: Eckzulage Typ „N“, ohne sichtbare Schweissnaht!



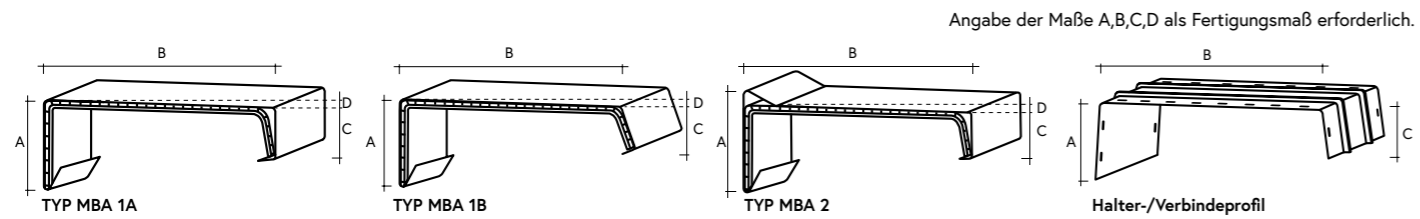
WENN
METALL,
DANN ZU
BRÜCKEL!

Mauerabdeckungen

Blechmanufaktur seit 1875

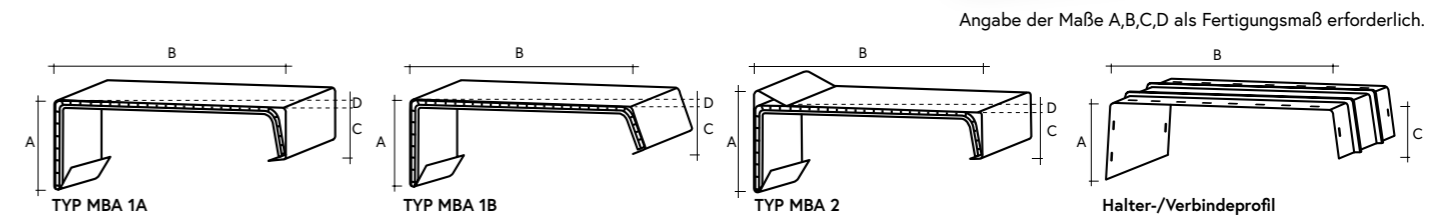
Mach Dir Deine individuelle Mauerabdeckung.
Stark & witterungsbeständig!

Mauerabdeckungen



Abwicklung Zuschnitt	4 Kanten, Ausführung Alu-natur einschließlich Zubehör Halterabstand 1.000 mm			Pulver- beschichtung nach RB Brückel Standardfarben €/m (ähnl. RAL)	Zusätzlicher Halter €/St
	bis mm	Materialdicke 1,5 mm kompl. €/m	Materialdicke 2,0 mm kompl. €/m		
250					
275					
300					
325					
350					
375					
400					
425					
450					
475					
500					
525					
550					
575					
600					
MBA 2: €/m als Zulage für 5. Kante sowie 25% Aufschlag für Zulage.					
Wenn nicht anders gewünscht, beträgt der Standard-Halterabstand 1.000 mm.					
Zur Abrechnung kommen volle 3.000 mm. Sonderlängen über 3.000 mm auf Anfrage					
Fracht und Verpackungskosten umseitig/ Fixlängenzulage 10 % bis 3.000 mm.					
Weitere Farben sowie Eloxaltöne und RAL-Sonderfarben auf Anfrage.					
Mindermengenzulage für Flächen unter 5 m ² € (RB Brückel Standardfarben).					
*Aus technischen Gründen nicht empfehlenswert.					

Mauerabdeckungen



Abwicklung Zuschnitt	4 Kanten, Ausführung Alu-natur einschließlich Zubehör Halterabstand 1.000 mm			Pulver- beschichtung nach RB Brückel Standardfarben €/m (ähnl. RAL)	Zusätzlicher Halter €/St
	bis mm	Materialdicke 1,5 mm kompl. €/m	Materialdicke 2,0 mm kompl. €/m		
625					
650					
675					
700					
725					
750					
775					
800					
825					
850					
875					
900					
925					
950					
975					
1000					
MBA 2: €/m als Zulage für 5. Kante sowie 25% Aufschlag für Zulage.					
Wenn nicht anders gewünscht, beträgt der Standard-Halterabstand 1.000 mm.					
Zur Abrechnung kommen volle 3.000 mm. Sonderlängen über 3.000 mm auf Anfrage					
Fracht und Verpackungskosten umseitig/ Fixlängenzulage 10 % bis 3.000 mm.					
Weitere Farben sowie Eloxaltöne und RAL-Sonderfarben auf Anfrage.					
Mindermengenzulage für Flächen unter 5 m ² € (RB Brückel Standardfarben).					
*Aus technischen Gründen nicht empfehlenswert.					

RB Farbübersicht
Sonder- und Standardfarben

Sonderfarben	
RAL Nr.	Bezeichnung
1000	Grünbeige
1001	Beige
1002	Sandgelb
1003	Signalgelb
1004	Goldgelb
1005	Honiggelb
1006	Maisgelb
1007	Narzissengelb
1011	Braunbeige
1012	Zitronengelb
1013	Perlweiß
1014	Elfenbein
1015	Hellelfenbein
1016	Schwefelgelb
1017	Safrangelb
1018	Zinkgelb
1019	Graubeige
1020	Olivgelb
1021	Rapsgelb
1023	Verkehrsgelb
1024	Ockergelb
1026	Leuchtgelb
1027	Currygelb
1028	Melonengelb
1032	Ginstergelb
1033	Dahliengelb
1034	Pastellgelb
1035	Perlbeige
1036	Perlgold
1037	Sonnengelb
2000	Gelborange
2001	Rotorange
2002	Blutorange
2003	Pastellorange
2004	Reinorange
2005	Leuchtorange
2007	Leuchthellorange
2008	Hellrotorange

Sonderfarben	
RAL Nr.	Bezeichnung
2009	Verkehrsorange
2010	Signalorange
2011	Tieforange
2012	Lachsorange
2013	Perlorange
3000	Feuerrot
3001	Signalrot
3002	Karminrot
3003	Rubinrot
3004	Purpurrot
3005	Weinrot
3007	Schwarzrot
3009	Oxidrot
3011	Braunrot
3012	Beigerot
3013	Tomatenrot
3014	Altrosa
3015	Hellrosa
3016	Korallenrot
3017	Rosé
3018	Erdbeerrot
3020	Verkehrsrot
3022	Lachsrot
3024	Leuchttrot
3026	Leuchthellrot
3027	Himbeerrot
3028	Reinrot
3031	Orientrot
3032	Perl Rubinrot
3033	Perlrosa
4001	Rotlila
4002	Rotviolett
4003	Erikaviolett
4004	Bordeauxviolett
4005	Blaulila
4006	Verkehrspurpur
4007	Purpurviolett
4008	Signalviolett

Sonderfarben	
RAL Nr.	Bezeichnung
4009	Pastellviolett
4010	Telemagneta
4011	Perlviolett
4012	Perlbrombeer
5000	Violettblau
5001	Grünblau
5002	Ultramarinblau
5003	Saphirblau
5004	Schwarzblau
5005	Signalblau
5007	Brillantblau
5008	Graublau
5009	Azurlblau
5010	Enzianblau
5011	Stahlblau
5012	Lichtblau
5013	Kobaltblau
5014	Taubenblau
5015	Himmelblau
5017	Verkehrsblau
5018	Türkisblau
5019	Capriblau
5020	Ozeanblau
5021	Wasserblau
5022	Nachtblau
5023	Fernblau
5024	Pastellblau
5025	Perlenzian
5026	Perlnachtblau
6000	Patinagrün
6001	Smaragdgrün
6002	Laubgrün
6003	Olivgrün
6004	Blaugrün
6005	Moosgrün
6006	Grauliv
6007	Flaschengrün
6008	Braungrün

RB Farbübersicht
Sonder- und Standardfarben

Sonderfarben	
RAL Nr.	Bezeichnung
6009	Tannengrün
6010	Grasgrün
6011	Resedagrün
6012	Schwarzgrün
6013	Schilfgrün
6014	Gelboliv
6015	Schwarzoliv
6016	Türkisgrün
6017	Maigrün
6018	Gelbgrün
6019	Weißgrün
6020	Chromoxidgrün
6021	Blassgrün
6022	Braunoliv
6024	Verkehrsgrün
6025	Farngrün
6026	Opalgrün
6027	Lichtgrün
6028	Kieferngrün
6029	Minzgrün
6032	Signalgrün
6033	Minttürkis
6034	Pastelltürkis
6035	Perlgrün
6036	Perlopalgrün
6037	Reingrün
6038	Leuchtgrün
7000	Fehgrau
7001	Silbergrau
7002	Olivgrau
7003	Moosgrau
7004	Signalgrau
7005	Mausgrau
7006	Beigegrü
7008	Khakigrü

Sonderfarben	
RAL Nr.	Bezeichnung
7009	Grüngrau
7010	Zeltgrau
7011	Eisengrau
7012	Basaltgrau
7013	Braungrau
7015	Schiefergrau
7021	Schwarzgrau
7022	Umbragrau
7023	Betongrau
7024	Graphitgrau
7026	Granitgrau
7030	Steingrau
7031	Blaugrau
7032	Kieselgrau
7033	Zementgrau
7034	Gelbgrau
7036	Platingrau
7037	Staubgrau
7038	Achatgrau
7039	Quartzgrau
7040	Fenstergrau
7042	Verkehrsgrau A
7043	Verkehrsgrau B
7044	Seidengrau
7045	Telegrau 1
7046	Telegrau 2
7047	Telegrau 4
7048	Perlmausgrau
8000	Grünbraun
8001	Ockerbraun
8002	Signalbraun
8003	Lehmbraun
8004	Kupferbraun
8007	Rehbraun
8008	Olivbraun

Sonderfarben	
RAL Nr.	Bezeichnung
8011	Nussbraun
8012	Rotbraun
8014	Sepiabraun
8015	Kastanienbraun
8016	Mahagonibraun
8019	Graubraun
8022	Schwarzbraun
8023	Orangenbraun
8024	Beigebraun
8025	Blassbraun
8028	Terrabraun
8029	Perlkupfer
9001	Cremeweiß
9002	Grauweiß
9003	Signalweiß
9004	Signalschwarz
9011	Graphitschwarz
9017	Verkehrsschwarz
9018	Papyrusweiß
9022	Perlhellgrau
9023	Perldunkelgrau

Standardfarben	
RAL Nr.	Bezeichnung
7016	Anthrazitgrau
7035	Lichtgrau
8017	Schokoladenbraun
9005	Tiefschwarz
9006	Weißaluminium
9007	Graualuminium
9010	Reinweiß
9016	Verkehrsweiß
DB703	Effektpigment Eisenglimmer

Weitere Farben sowie Eloxaltöne und RAL-Sonderfarben auf Anfrage.
Produktions- oder Applikationstechnisch bedingte Abweichungen möglich.

*1 Zusatz zu RAL Farben 9006 & 9007: Im Unterschied zu den anderen RAL Classic Farben können die Farben RAL 9006 & 9007 durch die Einstreuung von Aluminiumpartikeln bzw. Eisenoxid nicht nachgestellt werden. Farbunterschiede innerhalb einer Lieferung oder bei Nachlieferungen sind kein Reklamationsgrund. Deshalb empfiehlt RAL die Verwendung von RAL 9006 und RAL 9007 nur für den Korrosionsschutz und nicht für dekorative Zwecke.

Zulagen - Übersicht

Mauerabdeckungen / Dachrandblenden

Nr.	Skizze	Bezeichnung	Z: 250 - 400 mm	Z: 401 - 600 mm	Z: 601 - 800 mm	Z: 801 - 1000 mm
01		Außen- / Innenecke 90° Typ M Gehrung geschweißt <i>In RAL Standard + €/Stk.</i>				
02		Außen- / Innenecke 90° Typ N Gehrung ohne Schweißnaht, (Kehlkantung) Ausführung bis 3° Quergefälle <i>In RAL Standard + €/Stk.</i>				
03		Sonderecke < > 90° verschiedene KB oder Profile <i>In RAL Standard + €/Stk.</i>				
04		Kopfstück 90° <i>In RAL Standard + €/Stk.</i>				
05		Kopfstück in Neigung / Schräg <i>In RAL Standard + €/Stk.</i>				
06		Wandanschluss Höhe 70 mm Mit AK/Glatt ohne Überhangprofil <i>In RAL Standard + €/Stk.</i>				
07		Wandanschluss Höhe 70 mm in Neigung / ohne Überhangprofil <i>In RAL Standard + €/Stk.</i>				
08		Wandanschluss Höhe 70 mm inkl. TE* / Ohne Überhangprofil <i>In RAL Standard + €/Stk.</i>				
09		Überhangprofil <i>In RAL Standard + €/Stk.</i>				
10		Wandanschluss Zum Stecken <i>In RAL Standard + €/Stk.</i>				

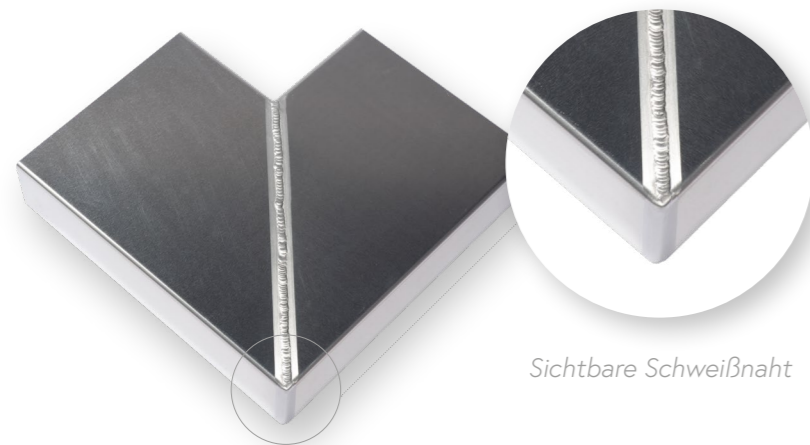
Zulagen - Übersicht

Mauerabdeckungen / Dachrandblenden

Nr.	Skizze	Bezeichnung	Z: 250 - 400 mm	Z: 401 - 600 mm	Z: 601 - 800 mm	Z: 801 - 1000 mm
11		T.- Stück 90° <i>In RAL Standard + €/Stk.</i>				
12		T.- Stück < > 90° <i>In RAL Standard + €/Stk.</i>				
13		T-Stück inkl. Versch. Profilen / Gefällesprung <i>In RAL Standard + €/Stk.</i>				
14		Übergangsstück verschiedene KB <i>In RAL Standard + €/Stk.</i>				
15		Übergangsstück mit Gefällesprung / versch. Profile <i>In RAL Standard + €/Stk.</i>				
16		Z.-Ecke 90° <i>In RAL Standard + €/Stk.</i>				
17		Z.-Ecke 90° verschiedene KB/Profile/< > 90° <i>In RAL Standard + €/Stk.</i>				
18		Giebelecke <i>In RAL Standard + €/Stk.</i>				
19		Kehlecke <i>In RAL Standard + €/Stk.</i>				
20		Rund geschw. Mauerabdeckung L= 500 – 1.200 mm / Preis pro Meter <i>In RAL Standard + €/Stk.</i>				
21		Mauerabdeckung Rund Polygonal (Segmente) L= Je nach Radius / Preis pro Meter <i>In RAL Standard + €/Stk.</i>				

Zulagen – Übersicht Anlage Typ „M“ und „N“ Mauerabdeckung

Aluminium Mauerabdeckung mit Eckzulage Typ „M“

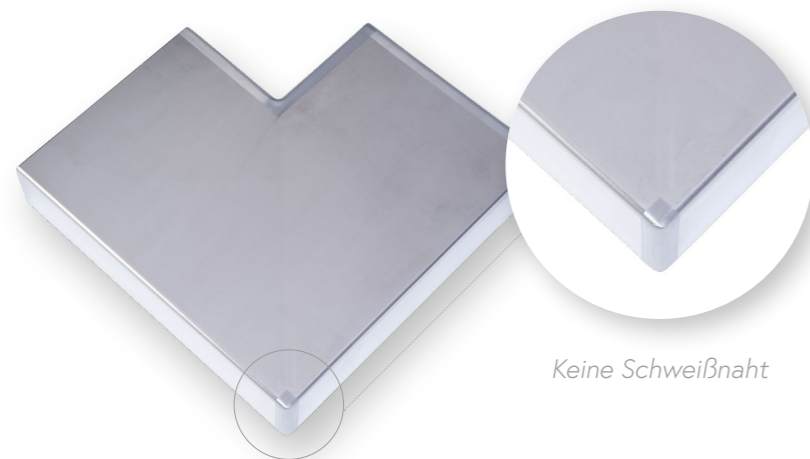


Sichtbare Schweißnaht

Typ „M“ Variante ohne Farbe

Aluminium Mauerabdeckung mit Eckzulage Typ „N“

*Kehlkantung bis 3° Quergefälle möglich



Keine Schweißnaht

Typ „N“ Variante ohne Farbe

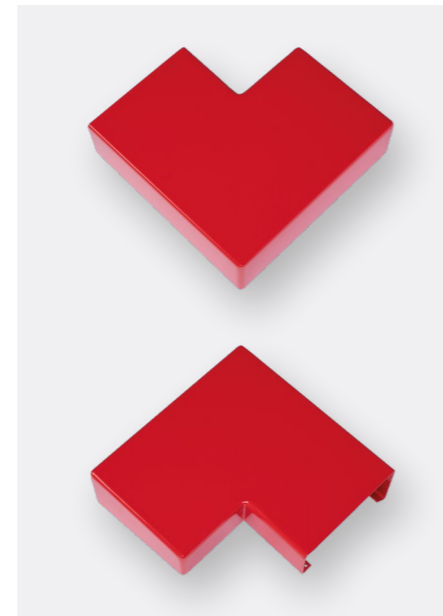
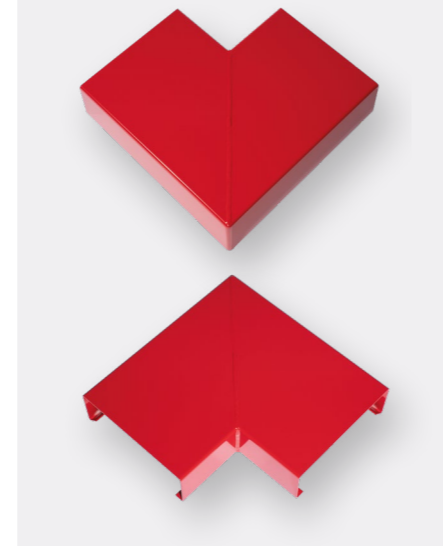
Aluminium Mauerabdeckungen Typ „N“

Auf Wunsch mit Kehlkantung anstelle eine Gehrungsschweißnaht - für anspruchsvolle Eckausbildungen.

Unsere einzigartigen Ecken der Mauerabdeckung Typ „N“ haben keine sichtbare Schweissnaht in der Gehrung. Wir setzen auf Kehlkantung und schweissen nicht von oben, sodass keine unschönen Schweissnähte entstehen. Typ „N“ ist lieferbar für Abdeckungen mit einer Neigung von bis zu 3°.

Die Eckzulage Typ „N“ erhalten Sie nur bei RB Brückel.

Beispiel mit Farbe



Hinweise zur Mauerabdeckung

Alle Geschäftsverbindungen für Lieferungen und Leistungen unterliegen den Allgemeinen Geschäftsbedingungen (AGB), die in unserem Betrieb und auf unserer Homepage einsehbar sind. Hinweise zu unserer Website sowie zur Datenschutzerklärung finden Sie am Ende dieses Dokuments.

Allgemein

Wir beurteilen generell keine Unterkonstruktionen. Unsere Vordimensionierung erfasst ausschließlich unsere Profile sowie die Systembefestiger (Halter/Stoßverbinder). Diese Vordimensionierung ersetzt in keinem Fall einen statischen Einzelnachweis, der die genaue Materialstärke und den exakten Halterabstand vorgibt. Angegebene Lieferzeiten stellen Richtwerte dar. Abhängig von der Vormaterialbeschaffung kann es zu Abweichungen kommen.

Material

Die Mauerabdeckungen werden, falls nicht anders bestellt, aus der Legierung AlMg1 (EN AW 5005) im Standardformat Bleche gefertigt. Das Halterprofil besteht aus stranggepresstem Aluminium EN AW 6060 inkl. beidseitig eingezogener EPDM-Dichtung, silikonisiert. Bitte beachten Sie: Die Anzahl der Halter sowie die Materialstärke der Profile können wirtschaftlich optimiert werden. Für gehobene, dekorative Ansprüche bieten sich oftmals höhere Materialstärken und geringere Halterabstände an.

Schweißformteile

Durch das Herstellen der Schweißformteile kann es unter Umständen zum Verzug der Profile kommen. Die Verformung resultiert aus dem Wärmeeintrag beim Schweißen und kann nicht gänzlich ausgeschlossen werden.

Lieferlängen

Um ein einfaches Handling bei Montage und Transport sicherzustellen, beträgt die Lieferlänge üblicherweise 3.000 mm. Sonderlängen sind auf Anfrage bis 6.000 mm möglich.

Halteranzahl

Serienmäßig werden die Mauerabdeckungen aus Aluminium mit einem Halter pro Meter angeboten. Das ermöglicht einen besseren wirtschaftlichen Vergleich und berücksichtigt keinesfalls die jeweiligen Gegebenheiten des Objekts. Die Tauglichkeit des Systems und die Eignung können ausschließlich durch einen statischen und gesondert zu beauftragenden Einzelnachweis erfolgen. Dieser statische Einzelnachweis ermittelt objekt konkret die Materialstärke und den Halterabstand.

Profilausführung / Geometrie / Tropfkantenmindestabstände

Die Tropfkantenabstände bzw. die Höhe der Überdeckung der Dachprofile entnehmen Sie bitte den jeweils aktuellen Fachregeln. Gern lassen wir Ihnen diese Angabe bei Bedarf zukommen. Verunreinigungen durch abtropfendes Wasser lassen sich dennoch nicht gänzlich verhindern.

Oberflächen

Wir fertigen die Dachrandprofile i.d.R. aus der Aluminiumlegierung AlMg1, wahlweise in unbehaltener Ausführung oder farbbeschichtet bzw. eloxiert. Farbunterschiede bei eloxierten Bauteilen können bereits durch nicht chargengleiches Vormaterial entstehen. Dies sollte bei Bestellungen und Nachlieferungen berücksichtigt werden. Durch den Wärmeeintrag der Schweißverbindungen sind Farbveränderungen zu erwarten. Grundsätzlich empfehlen wir eine Oberflächenbehandlung, um dekorative und homogene Oberflächen zu erzielen. Unbehandelte Aluminium-Oberflächen sind nicht für dekorative Zwecke geeignet. Wir empfehlen immer eine Pulverbeschichtung oder Eloxierung. Bearbeitungsspuren bei unbeschichteten Oberflächen sind nicht gänzlich zu vermeiden und stellen keinen Reklamationsgrund dar. Die unbeschichteten Oberflächen bilden bei Bewitterung, teilweise mit Schmutzeinlagerungen, eine schützende Oxidschicht. Diese Schutzschicht erfüllt keine dekorativen Anforderungen und kann ungleichmäßig ausfallen, was keinen Reklamationsgrund darstellt. Neben den unbeschichteten Oberflächen bieten wir Ihnen eine Vielzahl von Beschichtungen im RAL- (glatt, glänzend 70–90 % außer DB-Farben) oder NCS-Farbsystem sowie technische und dekorative Eloxaltöne an. Eine aufpreispflichtige Feinstruktur oder Beschichtung in matter Oberfläche ist bei einigen Farben ebenfalls möglich. Die Wahl des jeweiligen Farberstellers obliegt uns – sollten Sie besondere Farbersteller wünschen, ist das bereits bei der Anfrage anzugeben. Farbunterschiede und/oder Glanzgradabweichungen bei Nachlieferungen, auch innerhalb eines Auftrags, sind teilweise produktionsbedingt nicht auszuschließen und stellen keinen Reklamationsgrund dar.

Montage

Die Montage hat nach den Fachregeln in der aktuellsten Fassung zu erfolgen. Die jeweiligen Materialstärken und Abstände der Systembefestiger richten sich nach statischen Vordimensionierungen und Ihren Vorgaben. Ein rechnerischer Einzelnachweis ist dabei nie Vertragsbestandteil und kann auf Wunsch gegen Berechnung in Auftrag gegeben werden. Besonderheiten und örtliche Gegebenheiten sind immer vom Auftragnehmer des jeweiligen Gewerks zu berücksichtigen.

Halter und Stoßverbinder müssen mit geeigneten Befestigungsmitteln bauseits lagesicher befestigt werden. Befestigungsmittel sind kein Bestandteil unserer Systeme. Diese (Schrauben, Dübel, Unterlegscheiben ...) müssen entsprechend dem Untergrund gewählt werden. Die Auswahl der Befestiger sowie die Tragfähigkeit des Untergrunds obliegen der Verantwortung des verarbeitenden Unternehmens.

Halter und Stoßverbinder besitzen grundsätzlich eingezogene EPDM-Dichtungen und unterscheiden sich in der Regel durch die Oberflächenbehandlung. Bei Ansichtshöhen über 150 mm wird eine bauseitige Montage mit geeigneten Abstandshaltern zur Fassade erforderlich. Wir empfehlen bei der Montage mit den Eckhaltern (halbe Halter) zu beginnen.

Die Abstände der Halter/Verbinder gehen aus unserer Vordimensionierung hervor. Diese ersetzt keinen statischen Einzelnachweis. Sollten Sie einen statischen Einzelnachweis benötigen, ist uns dies vor Auftragserteilung schriftlich anzuzeigen.

Zur Auswahl der Halterabstände sind Angaben zur bauseitigen Situation unter Berücksichtigung der Windlastannahmen erforderlich und vom Auftraggeber vorzugeben. Bei Gebäudehöhen >20 m, höheren Windlastzonen als WZ1 sowie bauseits zu überbrückenden Vorsatzfassaden (z.B. Klinker, Kassetten, WDVS etc. ohne Befestigungsmöglichkeit des Systemhalters in diesem Bereich) können geringere Halterabstände erforderlich sein oder diese Systeme sich als ungeeignet erweisen.

Verbliebene Schutzfolie auf Profilen und Formteilen ist sofort nach der Montage zu entfernen. Schutzfolien weisen nur bedingt eine Beständigkeit gegenüber UV-Strahlung auf.

Die Montage der Abdeckungen sollte nach Möglichkeit immer mit ausreichendem Quergefälle – in Abhängigkeit von der Kronenbreite erfolgen, um die Regenspende zur Dachfläche zu leiten. Stehende Regenspende auf der Krone ist zu vermeiden.

Bei einer Verlegung mit Längsgefälle kann eine einseitige Fixierung der Abdeckung notwendig werden. In jedem Fall ist die temperaturbedingte Ausdehnung der Bauteile zu berücksichtigen. Je geringer die Temperatur bei der Montage, desto größer müssen die Stoßfugen bei Bauteilen und Profilen ausgebildet werden. Es wird von einer Temperaturdifferenz (Werkstofftemperatur) zwischen -20 °C und +80 °C ausgegangen. Bei der Ausbildung der Stoßfugen unter den Profilen und zu angrenzenden Bauteilen ist neben der Temperatur auch die Bauteillänge zu berücksichtigen.

Eine bauseitige Anarbeitung*1 erfordert das Abkleben der Oberflächen, um ein Verkratzen der Oberfläche zu vermeiden, sowie geeignete Werkzeuge. Beim Trennen der Profile sind Werkzeuge ohne übermäßigen Hitzeeintrag zu wählen. Wir empfehlen Handkreissägen mit NE-Metallsägeblättern. Eine Beschädigung von beschichteten Oberflächen kann dabei nicht gänzlich ausgeschlossen werden. Schnittkanten sind anschließend zu entgraten und mit Lack zu behandeln.*1 Nachschneiden der Profile zum Ausgleich von Bautoleranzen (Überlängen)

Wir empfehlen, bei der Montage zunächst die Formteile wie Ecken zu montieren und davon ausgehend die dazwischenliegenden Systemhalter mit einer Schnur und/oder Laser auszurichten. Unbeschichtete Oberflächen sollten mit Handschuhen verlegt werden, um korrosive Einflüsse wie Hautschweiß oder Einflüsse alkalischer Baustoffe (Kalk, Zementputz ...) zu vermeiden. Auch nach der Montage sind die Produkte vor korrosiven und schädlichen Einflüssen zu schützen.

Beschichtete Profile und Formteile sind während der Montage gegen Beschädigungen zu schützen.

Sollten Sie unerwartet Schwierigkeiten bei der Montage der Systeme haben oder Abweichungen in der Stückliste / den Verlegeplänen feststellen, nehmen Sie bitte vor der Montage Rücksprache mit uns.

Montage-/Verlegepläne

Montagepläne werden nach Aufmaß – durch Sie oder durch uns – erstellt und unterliegen der Kontrollpflicht durch den Auftraggeber. Die Pläne können folgende Angaben enthalten:

- Grundriss des Objekts
- Aufbau und Querschnitt des zu bekleidenden Bauteils
- Profillegeometrie
- Materialstärken
- Halter-/Verbinderabstände
- Formteile mit Längenangaben
- Hinweis auf fehlende Angaben, die nachzureichen sind

Diese Pläne müssen durch den Verarbeiter geprüft und freigegeben werden und dienen als Grundlage für unsere Fertigung. Den Verlegeplan erhalten Sie per Mail oder Fax und wetterfest einlaminiert auch an der Ware. Sollten Sie unerwartet keine Verlegepläne erhalten haben, kontaktieren Sie uns bitte.

Lieferung

Alle Profile und Formteile sind unverzüglich bei Empfang auf Menge, Oberfläche sowie Ausführung und Kratzer zu prüfen, Reklamationen sind uns und dem Fachhandel sofort schriftlich anzuzeigen. Offensichtliche Beschädigungen sind bereits auf dem Lieferschein/Frachtbrief zu dokumentieren. Eine spätere Reklamation ist ausgeschlossen.

Profile, Systembefestiger und Zubehör werden nach unseren logistischen Vorgaben für den Versand / die Abholung vorbereitet. Etwaige Wünsche wie Zuordnung nach Bauteilen etc. müssen uns vor Produktionsbeginn bekannt gegeben werden.

Lagerung

Profile und Zubehör sind umgehend auspacken und witterungsgeschützt trocken/belüftet zu lagern. Schutzfolien und Umverpackungen, auch die vom Fachhandel verwendeten, sind ebenfalls unverzüglich zu entfernen. Kondensat durch Temperatureinflüsse oder eingedrungene Feuchtigkeit kann zu unerwünschten Reaktionen an der Metalloberfläche führen.

Preise

Alle Preise sind netto ab Langgöns, zuzüglich Transportgestelle und Mehrwertsteuer. Zulagen wie Minderungen oder Sonderlängen sind immer rein netto. Die Preisangaben sind unverbindlich und stellen keine Grundlage für ein verbindliches Rechtsgeschäft dar.

Aufmaße

Im Auftragsfall bieten wir Ihnen durch unsere qualifizierten Mitarbeiter eine Unterstützung beim Aufmaß an. Dieser Service erfolgt ausschließlich im Auftrag und in Verantwortung unserer Kunden ohne Gewähr und muss gesondert beauftragt werden. Es besteht zu keinem Zeitpunkt ein rechtlicher Anspruch auf diesen Service.

Abnahme & Mängelrüge

Trotz aller Sorgfalt kann es zu Fehlern oder Beschädigungen kommen. Diese sind uns umgehend nach Erhalt der Ware, maximal jedoch fünf Tage später, schriftlich anzuzeigen. Davon ausgenommen sind technische oder materialbedingte Toleranzen. Eine berechtigte Mängelrüge begründet ausschließlich den Anspruch auf Ersatz, Nachbesserung oder Rückgabe. Andere Ansprüche, insbesondere Schadensersatz, sind grundsätzlich ausgeschlossen.

Unsere Allgemeinen Geschäfts- und Lieferbedingungen (AGB) sowie die Datenschutzerklärung finden Sie unter www.brueckel-bleche.de

*1 Um ein optimales Ergebnis bei der Verlegung zu erzielen ist es ratsam, immer mit dem Eckhalter (halben Haltern) zu beginnen. Von diesen Punkten aus sollte mit einer Schnur oder Laser unter Berücksichtigung der Mindesttropfkantenabstände und Quergefälle die vertikale und horizontale Ausrichtung festgelegt werden.

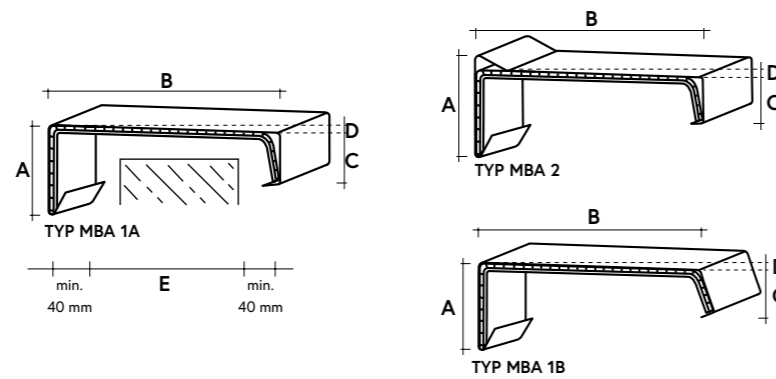
Aufmaßskizze Aluminium Mauerabdeckungen

Kunde: _____ Oberfläche: Natur ähnl. Ral _____ Tech. Eloxal Dekorativ Eloxal
 Bauvorhaben: _____ Materialstärke: 1,50 mm 2,0 mm 3,0 mm
 Gebäudehöhe: _____ Windlastzone: _____ Halterabstand: _____

Typ: MBA 1A MBA 1B MBA 2 Sonderform

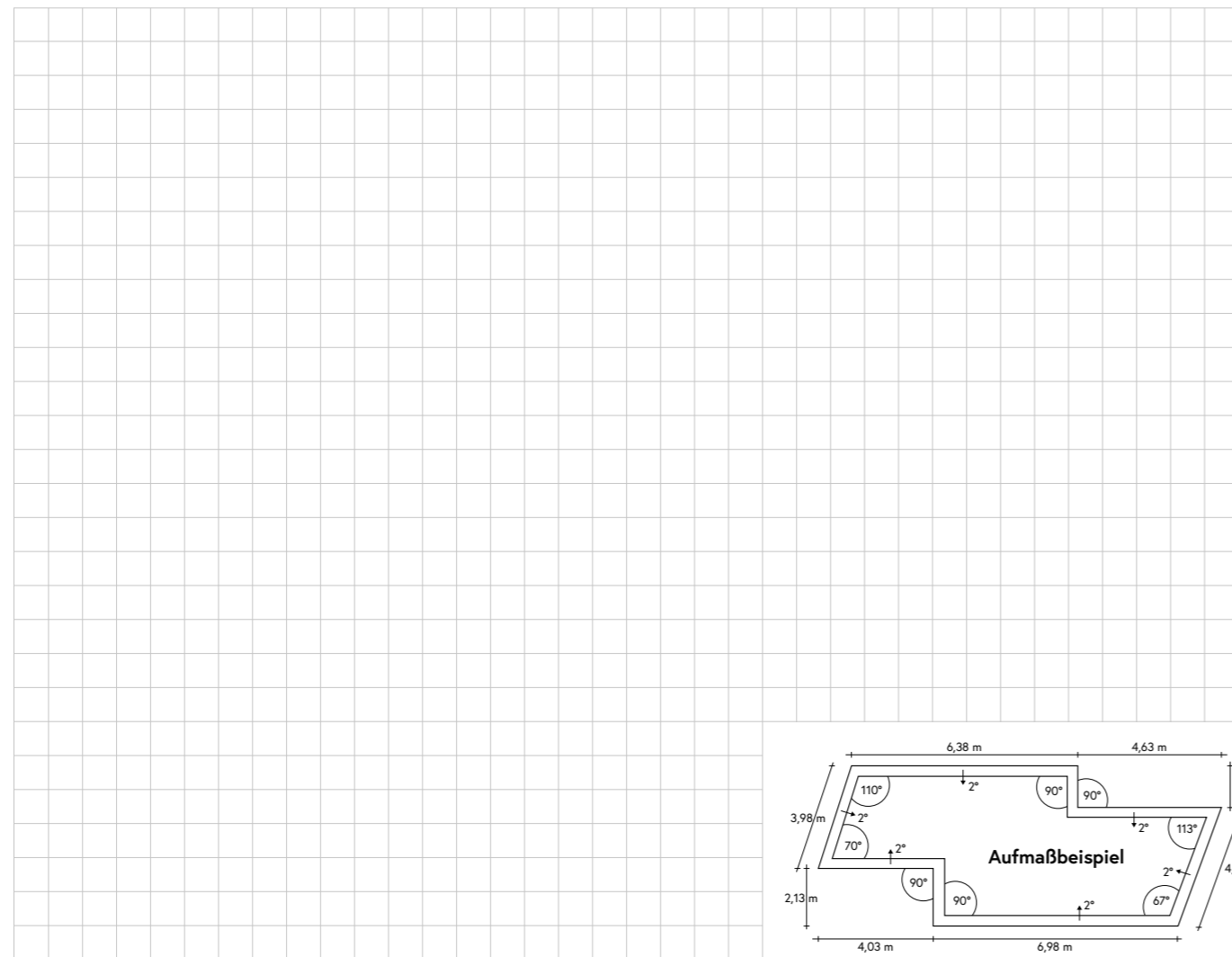
Angabe der Maße A,B,C,D als Fertigungsmaß erforderlich.

Maße	
A	mm
B	mm
C	mm
D	mm
E*	mm



*Rohmauer inkl. aller Schichten wie WDVS, Putz oder Klinker etc.

Grundriss Rohmaße



Ihre Ansprechpartner

Michele Delli Carpini Vertrieb

Telefon: 06403 9016 - 11
 Telefax: 06403 9016 - 33

delli-carpini@brueckel-bleche.de

Daniel Salm Vertrieb

Telefon: 06403-9016 - 14
 Telefax: 06403 9016 - 33

dsalm@brueckel-bleche.de

Anatoli Kowaljew Produktionsleitung

Telefon: 06403 9016 - 31
 Telefax: 06403 9016-33

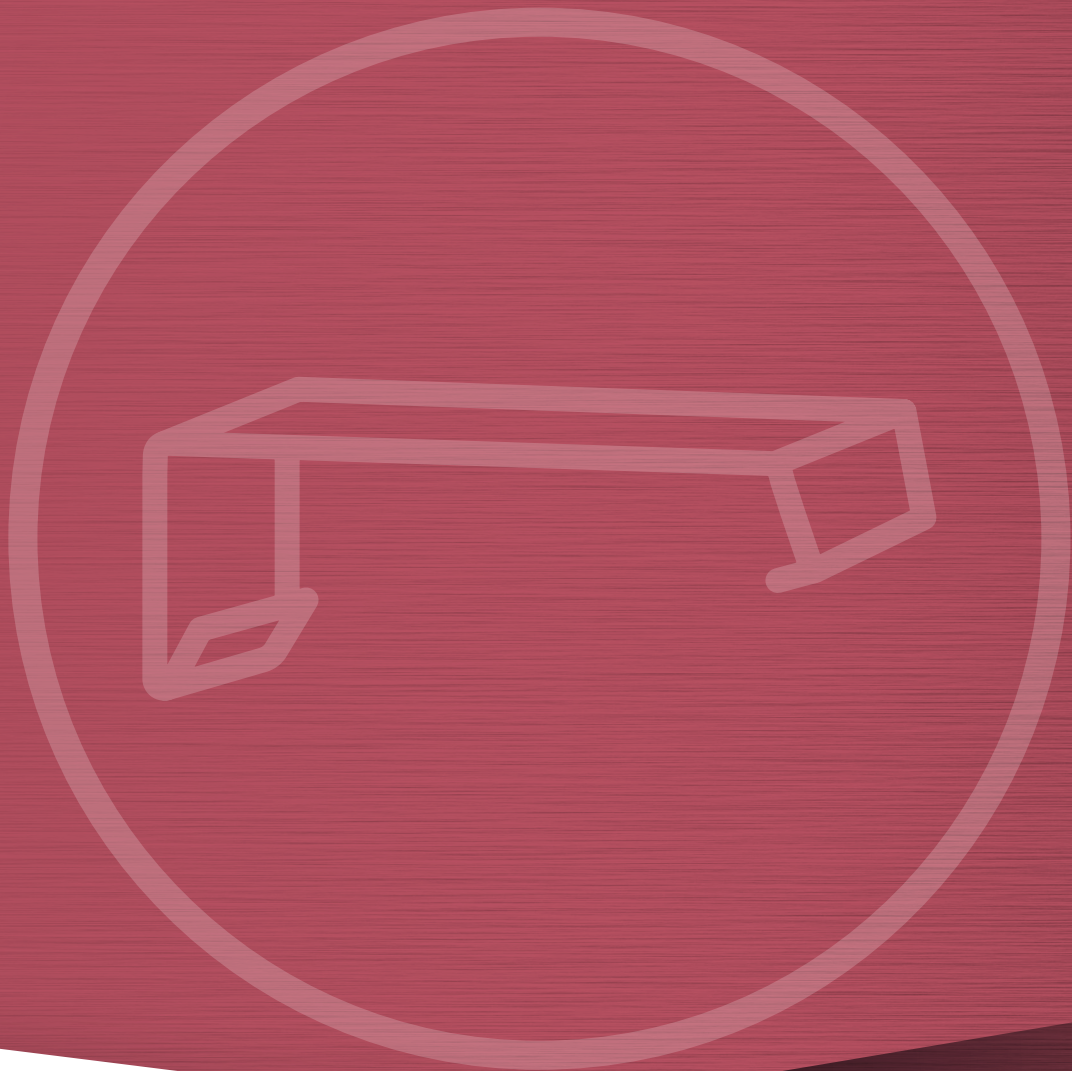
kowaljew@brueckel-bleche.de

Dominikk Kremer

Anwendungstechnischer Berater

Telefon: 06403 9016 - 13
 Telefax: 06403 9016 - 33

dkremer@brueckel-bleche.de



Ihr Fachhändler

Kontakt

Robert Brückel GmbH & Co. KG -
Dach + Fassadensysteme

Am Wingert 6
35428 Langgöns

Telefon: 0 64 03 - 90 16 - 0
Telefax: 0 64 03 - 90 16 - 33

E-Mail: kontakt@brueckel-bleche.de